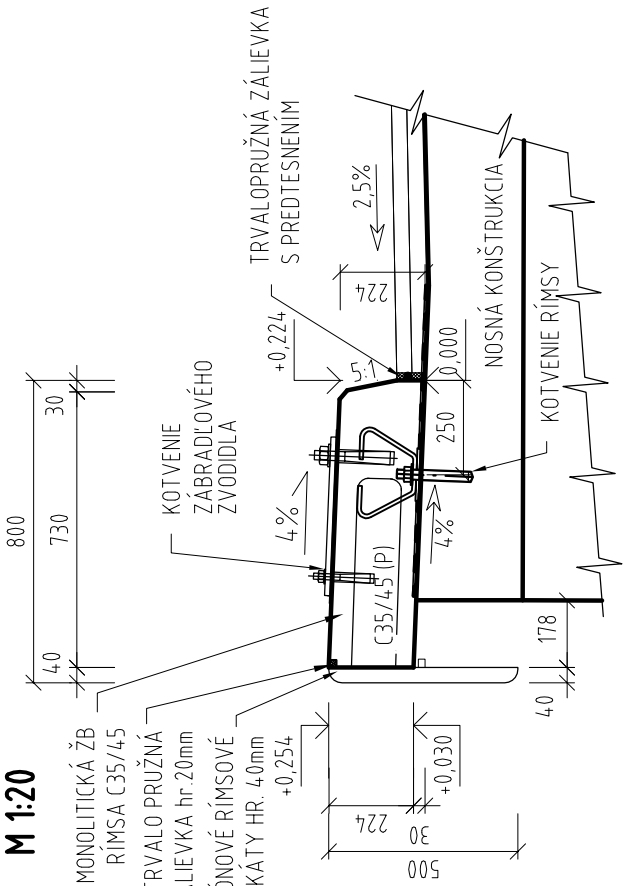


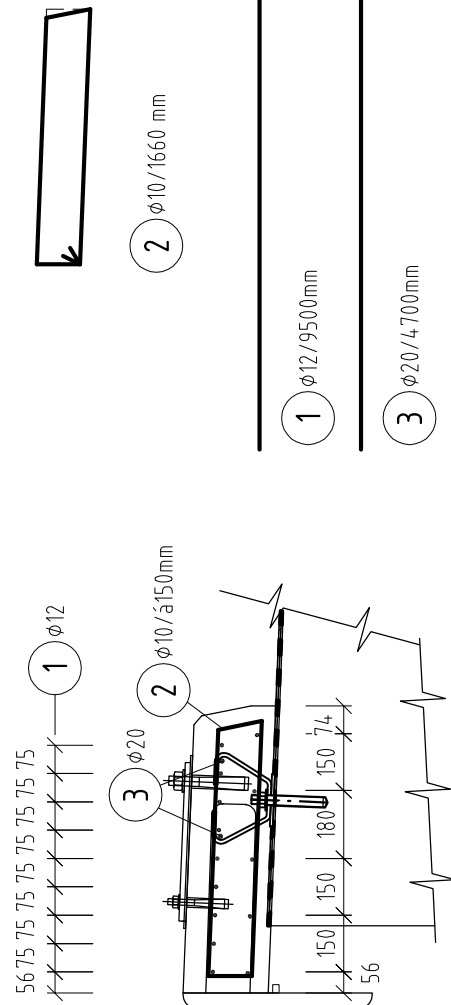
PRIEČNY REZ ODRAZNÝM PRUHOМ – TVAR

M 1:20



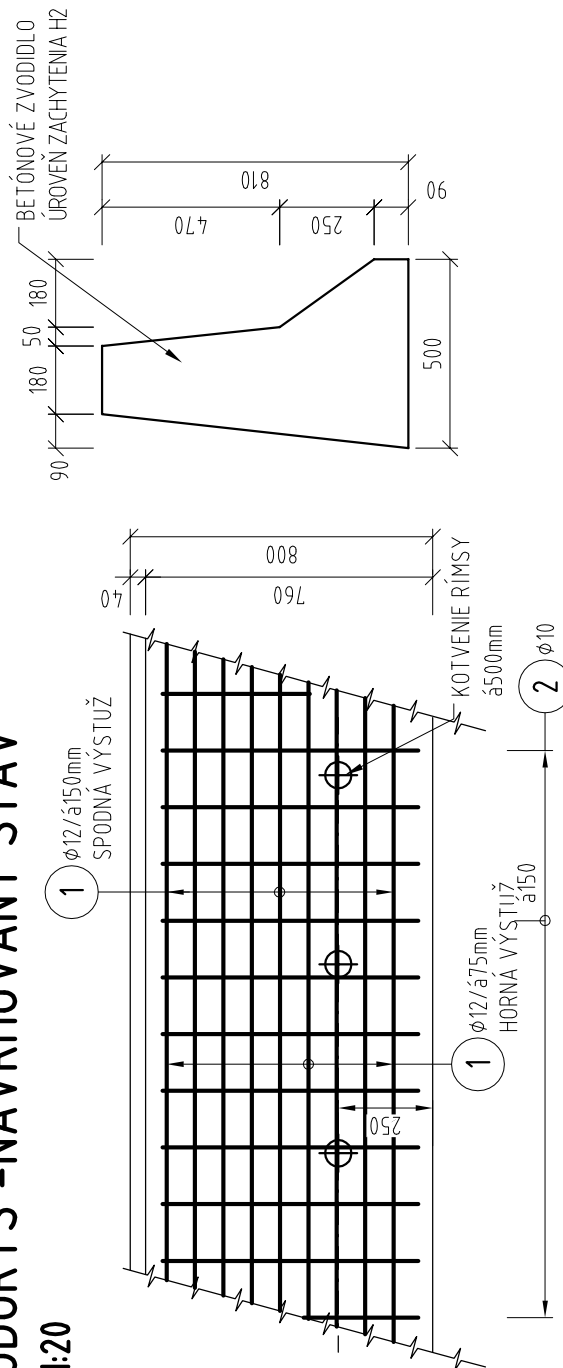
PRIEČNY REZ ODRAZNÝM PRUHOМ – VÝSTUŽ

M 1:20



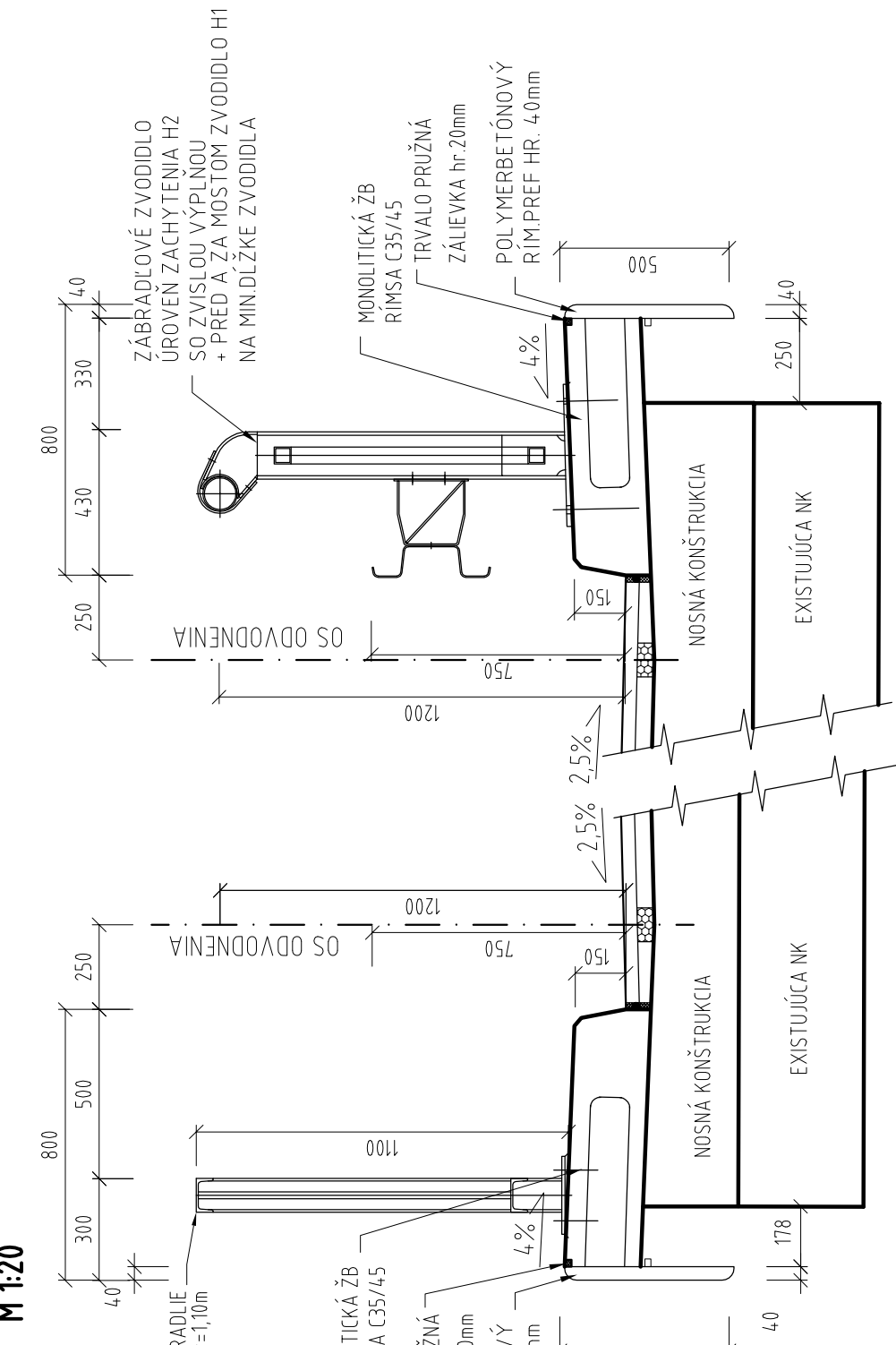
CESTNÉ BET. ZVODIDLO

M 1:20



PRIEČNY REZ V OSI MOSTA

M 1:20



POZNÁMKY:

- ÚROVEŇ ZACHYTENIA: ZÁBRADLOVÉ ZVODIDLO – H2, DĹ. 12m
- BETÓNOVÉ ZVODIDLO – H2, DĹ. 20m
- CESTNÉ ZVODIDLO – H1, DĹ. 41+57,37+53+188m
- MOSTNÉ ZÁBRADLIE, DĹ. 10m
- KOTEVNÁ DOSKA BUDE ULOŽENÁ NA PLASTMAL TU MIN. HR. 3mm, MAX. HR. 20mm
- PRIEČNY SKLON KOTEVNÝCH DOSEK NA ĽAVEJ RÍMSE BUDE 4,0% A NA PRAVEJ RÍMSE 4%
- POZDĺŽNY SKLON KOTEVNÝCH DOSEK BUDE 0,0%
- PREMENNÝ POZDĺŽNY SKLON RÍMSY BUDE VYROVNNANÝ PREMENNOU HRúbKOU PLASTMALTY
- VÝKRES SLUŽÍ AKO PODKLAD PRE VÝROBCU CERTIFIKOVANÉHO ZÁBRADLOVÉHO ZVODIDLA
- ZÁBRADELNÁ VÝPLŇ MEDZI STĺPKAMI: ZVISLÁ
- NA MADLE, ZVODIDNICI A VÝPLNI ZVODIDLA SA PREVEDIE ELEKTRICKÝ ISOLOVANÝ DILATAČNÝ STÝK ELEKTROIZOLAČNÝM POVLAKOM PODĽA TECHNICKÝCH PODMIENOK VÝROBCU ZVODIDIEL
- KOTVENIE RÍMSY OCHRANIŤ EPOXIDOVÝM NÁTEROM ALEBO METALIZÁCIU OBOJSTRANNE 50mm OD PRACOVNEJ ŠKÁRY
- PRED VÝROBOU BUDE POTREBNÉ PREMERAŤ RÍMSY, PRACOVNÉ ŠKÁRY, DILATAČNÉ ŠKÁRY A DAŤ K OVERENIU PROJEKTANTOVI!

POVRCHOVÁ ÚPRAVA ZVODIDIEL:

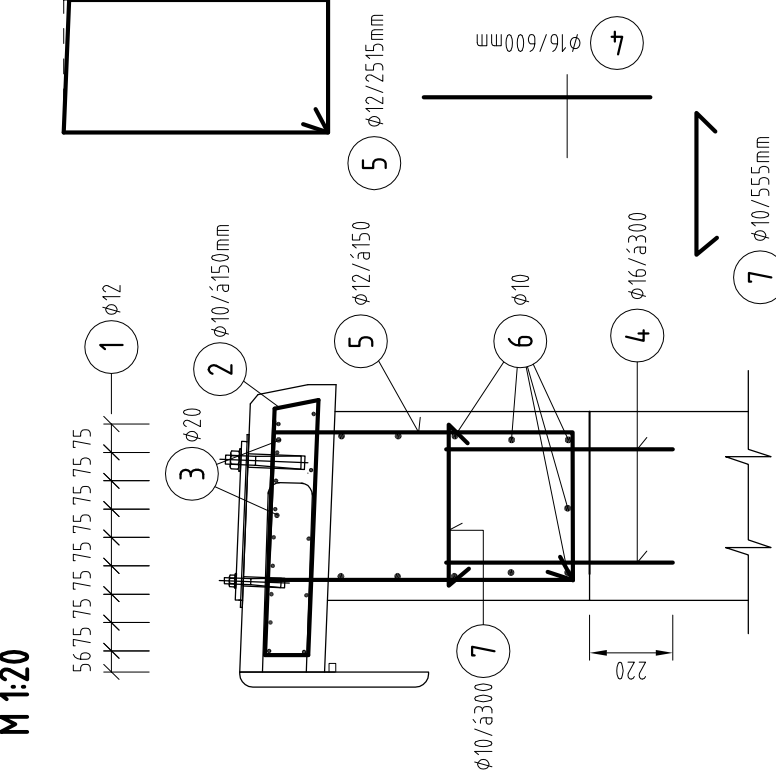
- PODĽA CERTIFIKOVANÉHO SYSTÉMU DODÁVATEĽA
- ODTIEŇ VRCHNEJ VRSTVY: URČÍ INVEŠTOR
- VÝROBNÁ SKUPINA C

MATERIÁL:

- PODĽA CERTIFIKOVANÉHO SYSTÉMU DODÁVATEĽA

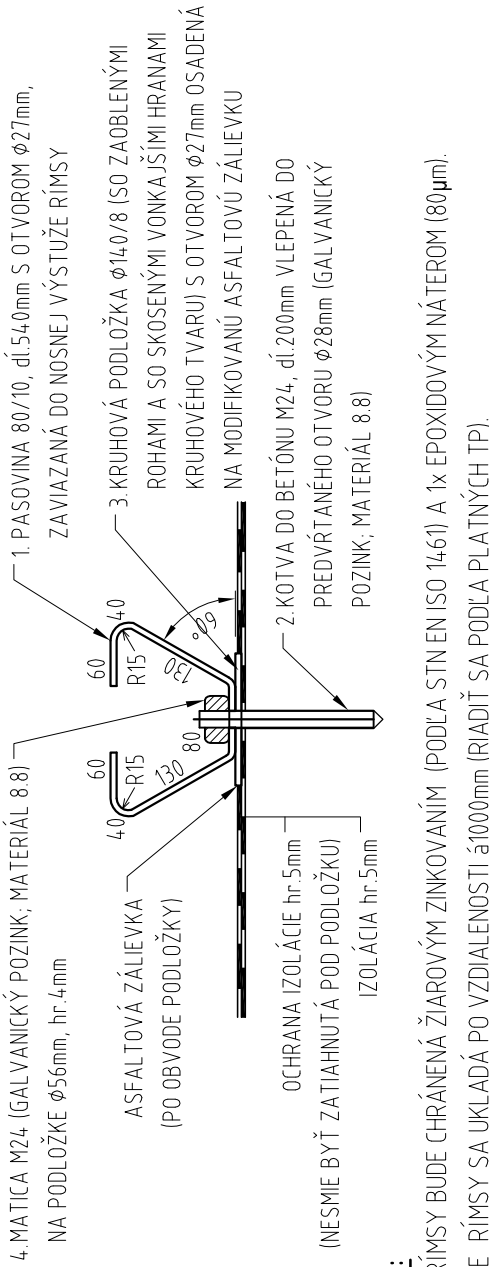
VYSTUŽ ODBÚRANÉHO KRÍDLA S RÍMSOU

M 1:20



DETAIL KOTVY NA KOTVENIE RÍMSY

M 1:5



POZNÁMKY:

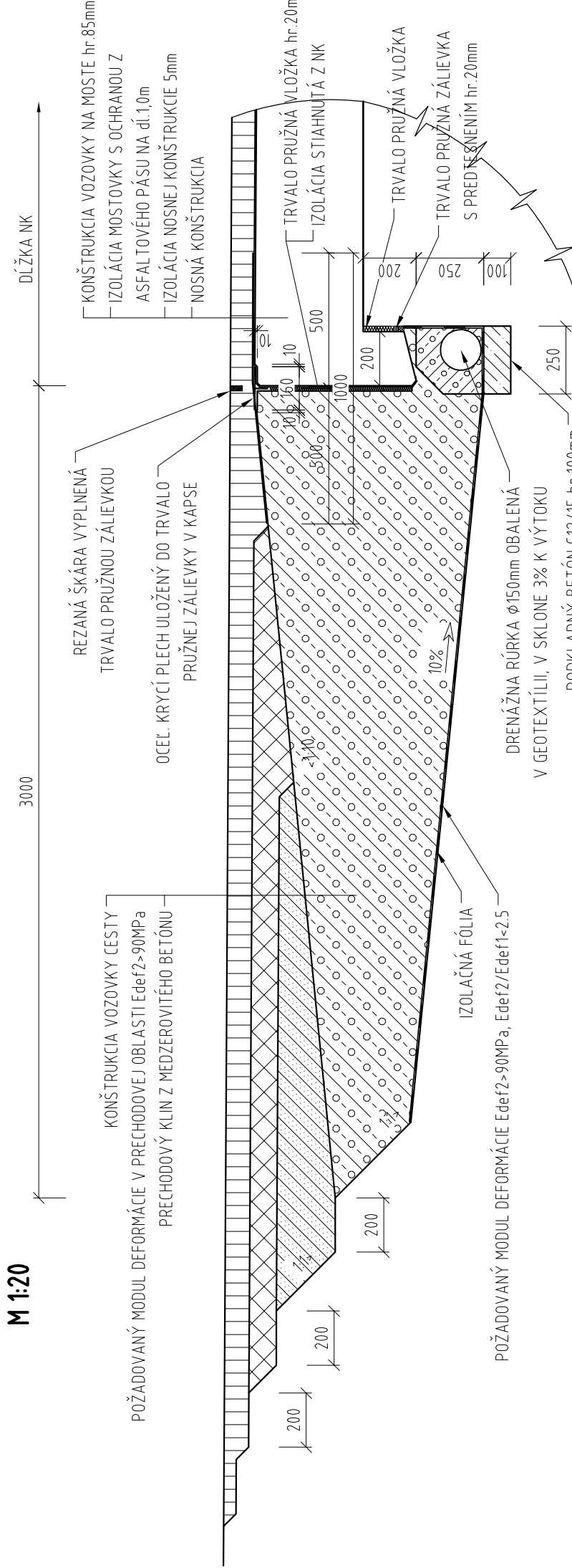
- KOTVA RÍMSY BUDE CHRÁNENÁ ŽIAROVÝM ZINKOVANÍM (PODĽA STN EN ISO 1461) A 1x EPOXIDOVÝM NÁTEROM (80µm).
- KOTVENIE RÍMSY SA UKLADÁ PO VZDIALENOSTI 4000mm (RIADIŤ SA PODĽA PLATNÝCH TP).

POVRCHOVÁ ÚPRAVA ZÁBRADLIA PODĽA TP 068:

- ABRAZÍVNE ČISTENIE POVRCHU NA STUPEŇ MIN. Sa 2 1/2
- ŽIAROVÉ ZINKOVANIE
- 1ZN EP, ZÁKLADNÝ NÁTER EPOXIDOVÝ, NOMINÁLNA HRúbKA 80µm
- 1MNEP, MEDZIVRSTVOVÝ NÁTER EPOXIDOVÝ, NOMINÁLNA HRúbKA 100µm
- 1VN PUR, VRCHNÝ NÁTER POLYURETANOVÝ, NOMINÁLNA HRúbKA 60µm
- FARBENÝ ODTIEŇ VRCHNEHO NÁTERU SI URČÍ INVEŠTOR STAVBY

ÚPRAVA PRECHODOVEJ OBLASTI

M 1:20



<b>ISPO</b> Inžinierske stavby Slovenské 86, 080 01 Prešov Tel.: 051/74 636 95, 74 636 99	ZODP. PROJEKTANT: ING. J. ANTOL	HL. PROJEKTANT: ING. M. DUBRAVSKÝ	Č. PRÍLOHY: <b>6</b>
	VYPRACOVÁV: AS. MOLKOVÁ	KONTROLOVAL: ING. J. KURIC	
OBJEKT:	209-00 Most ev. č. 585-017		MIERKA:
PRÍLOHA:	MOSTNÉ PRÍSLUŠENSTVO		1:20 1:10